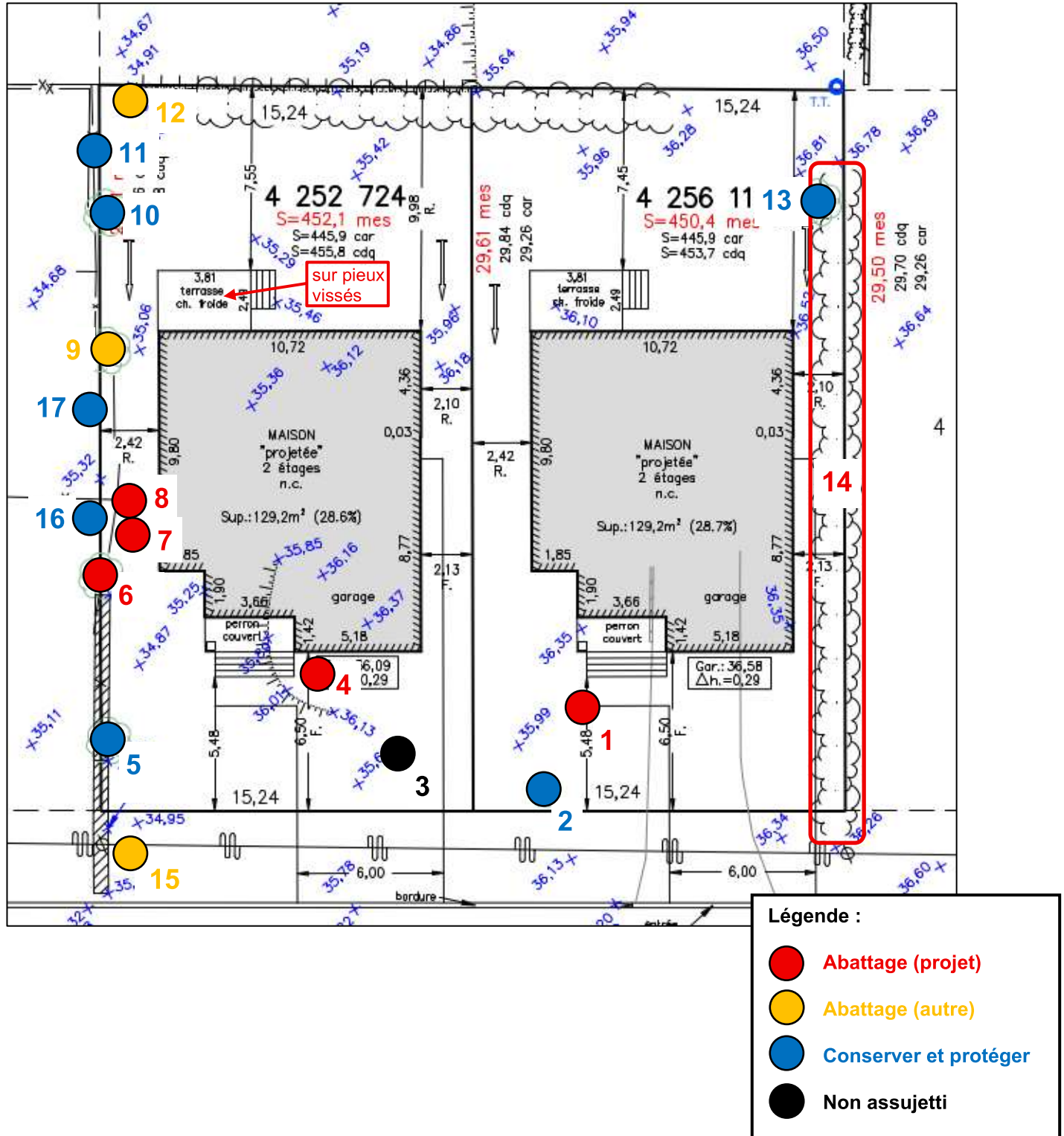


55 avenue Hillside – PIIA résidentiel – Démolition et reconstruction

Évaluation des arbres – 02-12-2025

1. Plan de localisation approximative des arbres – extrait du plan d’implantation



2. Tableau sommaire des arbres

Travaux à réaliser	Essence d'arbres et diamètre de tronc (DHP)	Localisation / Numéro d'arbres	Commentaires
Huit (8) arbres et une (1) haie à abattre	Un (1) pommier de 12 cm en moyenne condition	#1	-Situé à côté du balcon avant projeté (sud)
	Une (1) épinette de Norvège de 22 cm en bonne condition	#4	-Situé dans la zone d'excavation de la nouvelle maison projetée (nord)
	Un (1) érable argenté de 68 cm en bonne à moyenne condition	#6	-Situé dans la zone d'excavation de la nouvelle maison projetée (nord) -Mitoyen avec le 61 avenue Hillside -Une autorisation du propriétaire du 61 avenue Hillside sera requise avant de procéder avec l'abattage
	Une (1) épinette de Norvège de 10 cm en bonne condition	#7	-Situé dans la zone d'excavation de la nouvelle maison projetée (nord)
	Un (1) cèdre de 12 cm en bonne à moyenne condition	#8	
	Un (1) érable argenté de 100 cm en faible condition	#9	-Mauvaise condition de santé -Situé dans la zone d'excavation de la nouvelle maison projetée (nord) -Mitoyen avec le 61 avenue Hillside -Une autorisation du propriétaire du 61 avenue Hillside sera requise avant de procéder avec l'abattage
	Un (1) orme de Sibérie de 31 cm en faible condition	#12	-Mauvaise condition de santé
	Une (1) haie de cèdres de moins de 10 cm	#14	-Situé dans la zone d'excavation pour la nouvelle maison et le nouveau stationnement projetés (sud) -Mitoyen avec le 51 avenue Hillside -Une autorisation du propriétaire du 51 avenue Hillside sera requise avant de procéder avec l'abattage
	Un (1) nerprun cathartique public de 38 cm	#15	-Espèce exotique envahissante

Tableau sommaire des arbres (suite)

Travaux à réaliser	Essence d'arbres et diamètre de tronc (DHP)	Localisation / Numéro d'arbres	Commentaires
Sept (7) arbres à conserver et à protéger	Un (1) frêne de Pennsylvanie de 47 cm en moyenne condition	#2	-Situé à proximité des deux nouvelles maisons projetées
	Un (1) érable argenté de 93 cm en moyenne condition	#10	-Situé à proximité de la nouvelle maison et terrasse projetées (nord) -Mitoyen avec le 61 avenue Hillside -La terrasse devra être construite obligatoirement sur des pieux vissés comme convenu.
	Un (1) érable argenté de 65-54-30-29-28 cm en moyenne condition	#5	-Situé à proximité de la nouvelle maison projetée (nord) -Mitoyen avec le 61 avenue Hillside
	Un (1) érable de Norvège de 14 cm en bonne condition	#11	
	Un (1) érable de 10 cm en bonne condition	#16	
	Un (1) érable de 10-10 cm en bonne condition	#17	
	Un (1) érable de Norvège de 67 cm en moyenne condition	#13	-Situé à proximité de la nouvelle maison projetée (sud)
Un (1) arbre non assujetti	Un (1) amélanchier de 7 cm en bonne condition	#3	-Non assujetti par le règlement de la Ville en raison du diamètre inférieur à 10 cm.
Six (6) arbres à planter	Six (6) replantations sont recommandées à la suite des travaux. Les essences sélectionnées devront se conformer au règlement en vigueur.		

3. Photos

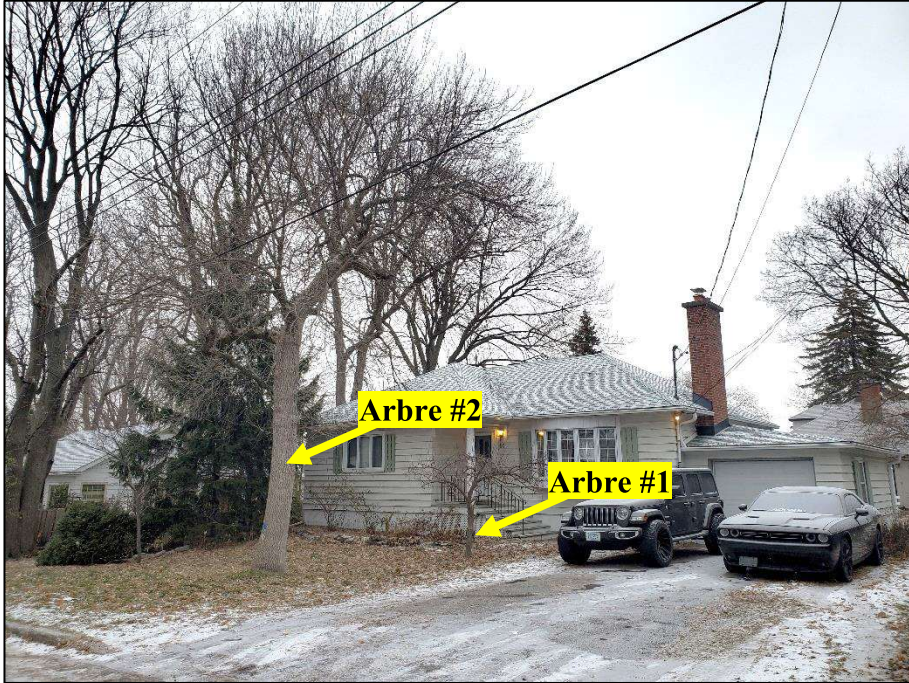


Photo #1 : Arbres #1-2

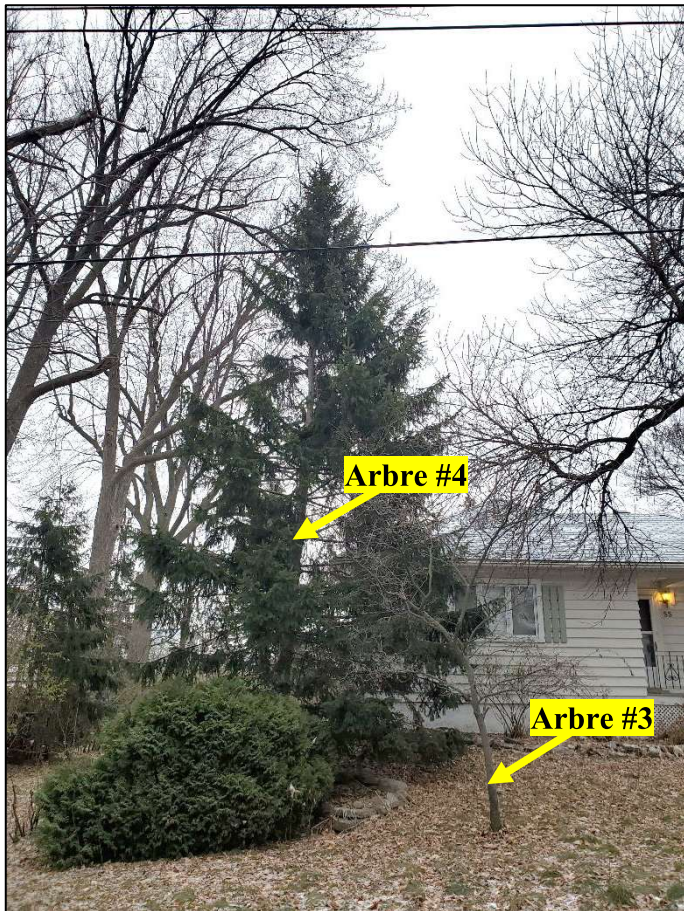


Photo #2 : Arbres #3-4



Photo #3 : Arbres #5-6

Photo #4 : Arbres #6-7-8-16-17

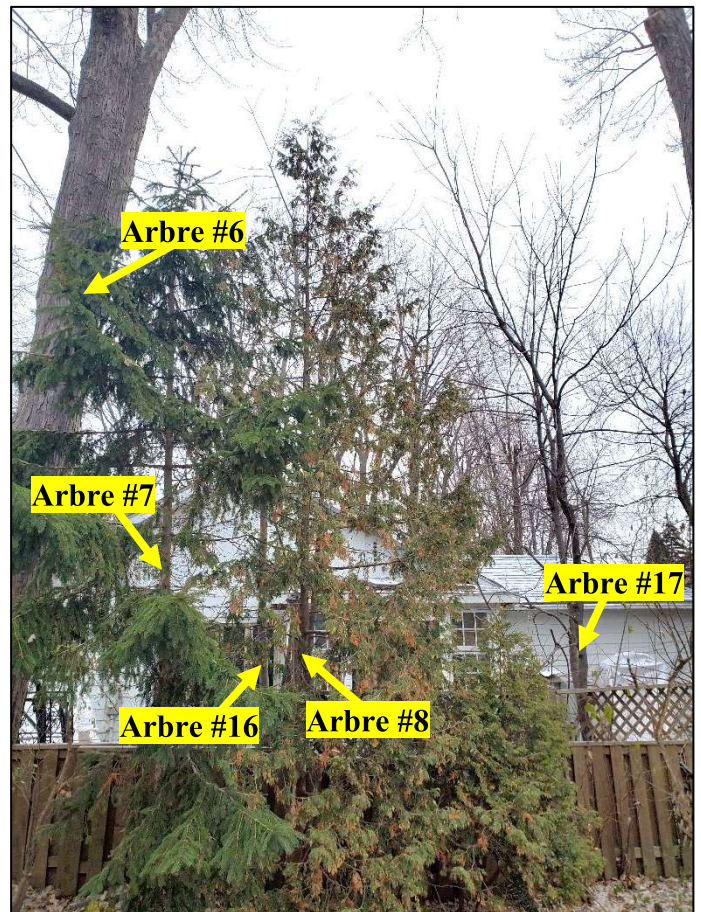
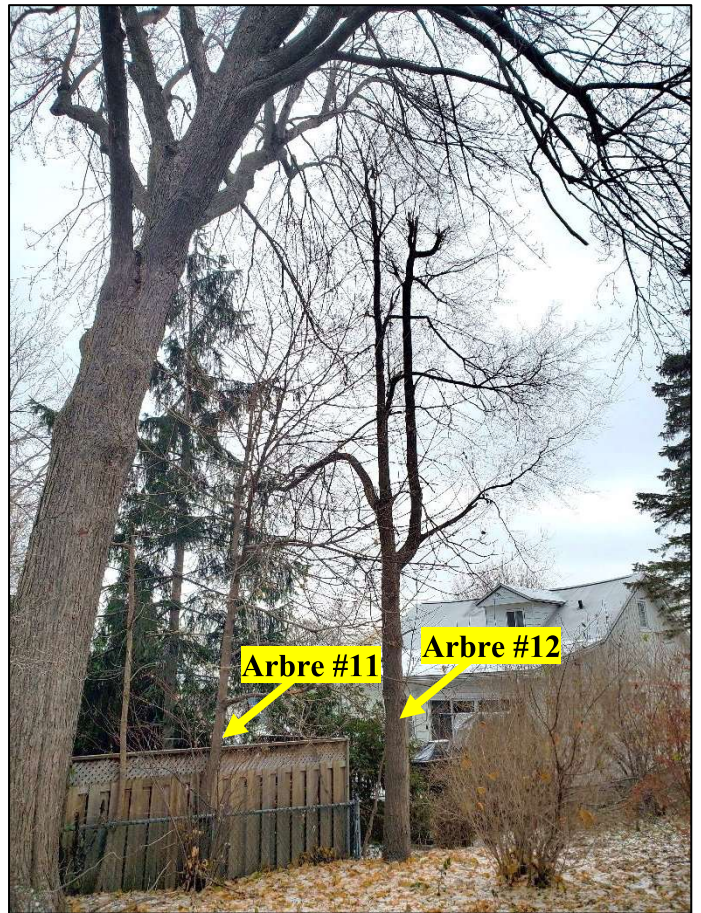




Photo #5 : Arbres #9-10

Photo #6 : Arbres #11-12



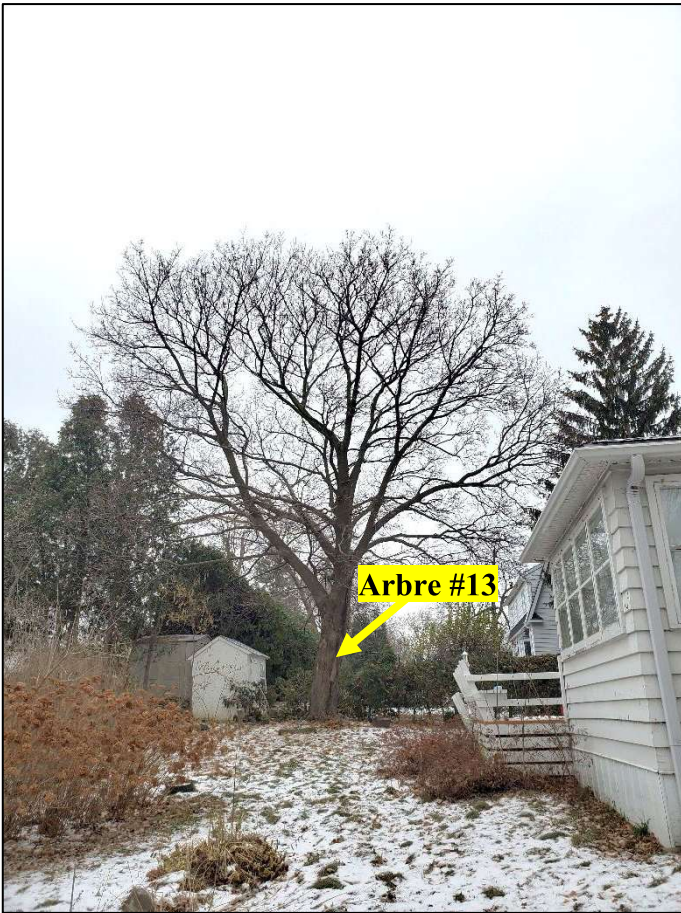


Photo #7 : Arbre #13

Photo #8 : Haie #14





Photo #9 : Arbre #15